

Podróż po wiedzę / Pulsar + Centrum Nauki Experiment w Gdyni / 21 maja 2026  
Energia przyszłości – lęki i paragrafty.



## Marcin Skrzypek

Pracownia Edukacji o Kulturze Przestrzeni  
Ośrodek “Brama Grodzka - Teatr NN” w Lublinie



## Krajobrazowe Szachy

Jak rozmawiać  
językiem krajobrazu?  
I po co?

- Gra się w ciszy
- Nie można się porozumiewać
- Zwracamy uwagę na otoczenie
  
- Klocki stawiamy się naprzemiennie
- Nie można ich przesuwac
- Można je stawiać jeden na drugim
- Można 2 klocki połączyć w 1
  
- Nie trzeba zużyć wszystkich klocków
- Grę kończy rezygnacja z ruchu

Plansza to **pole dialogu**  
Językiem komunikacji  
jest **język krajobrazu** —

## Jak się gra?



## Poznajmy go!

Co to jest krajobraz?



# Podstawowe słowo – wnętrze krajobrazowe



# Sufit



# Ściana



# Brama



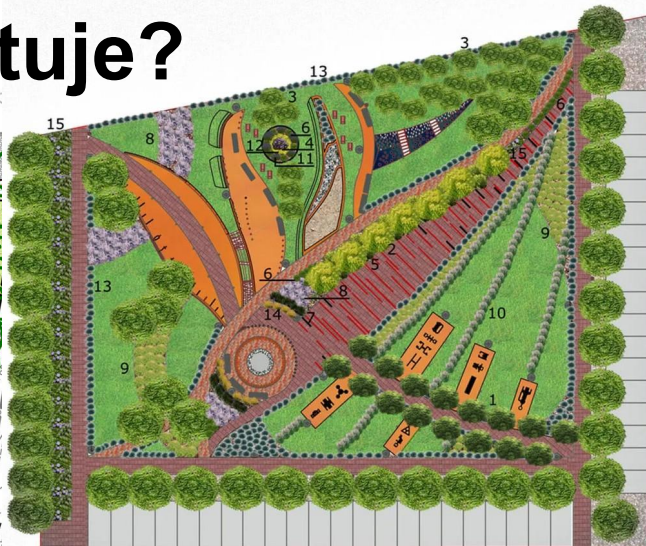
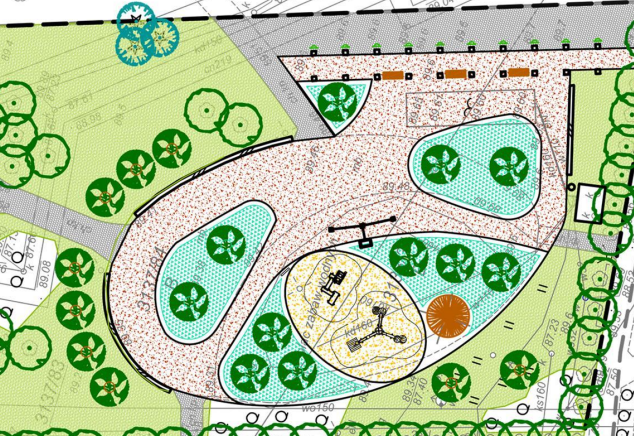
# Okno



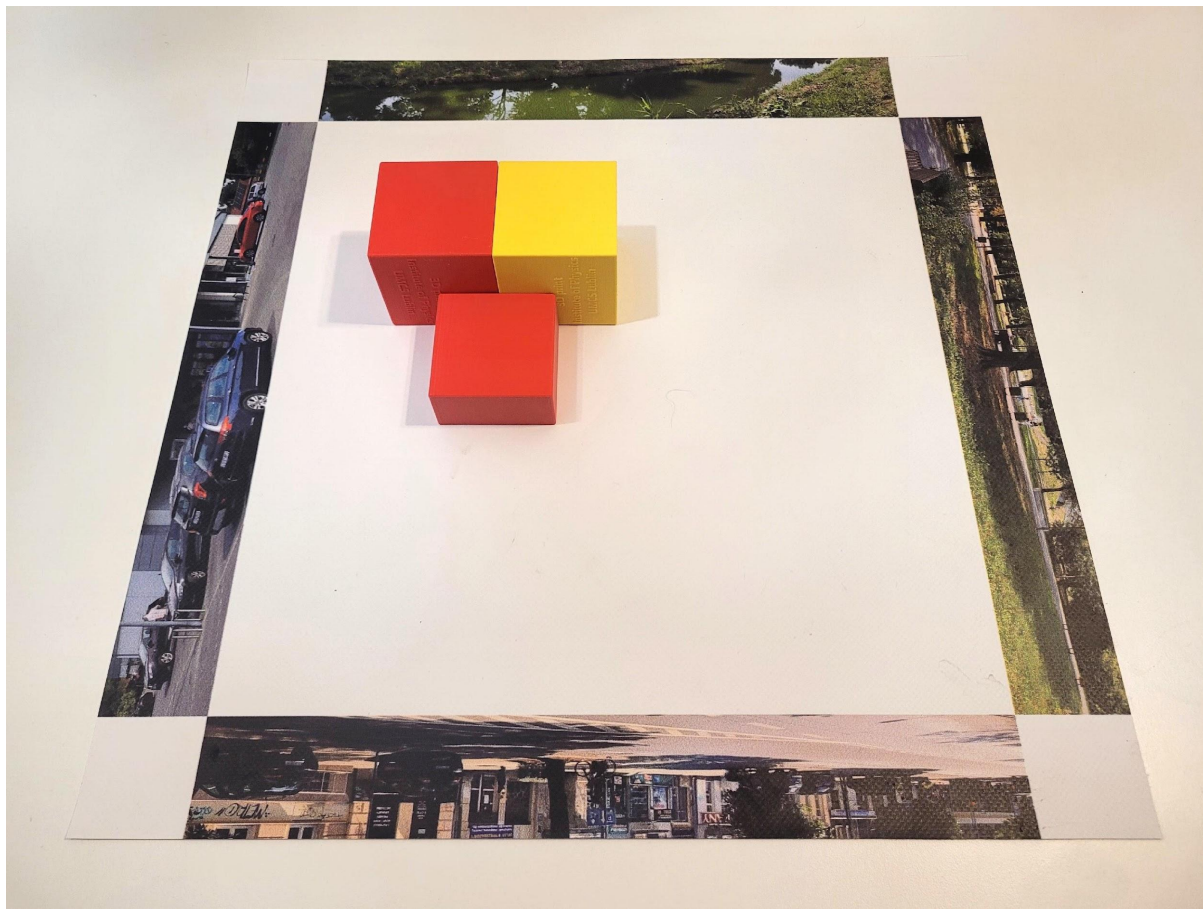
# Wnętrze ogrodu – wszystko w jednym



# A jak się projektuje?



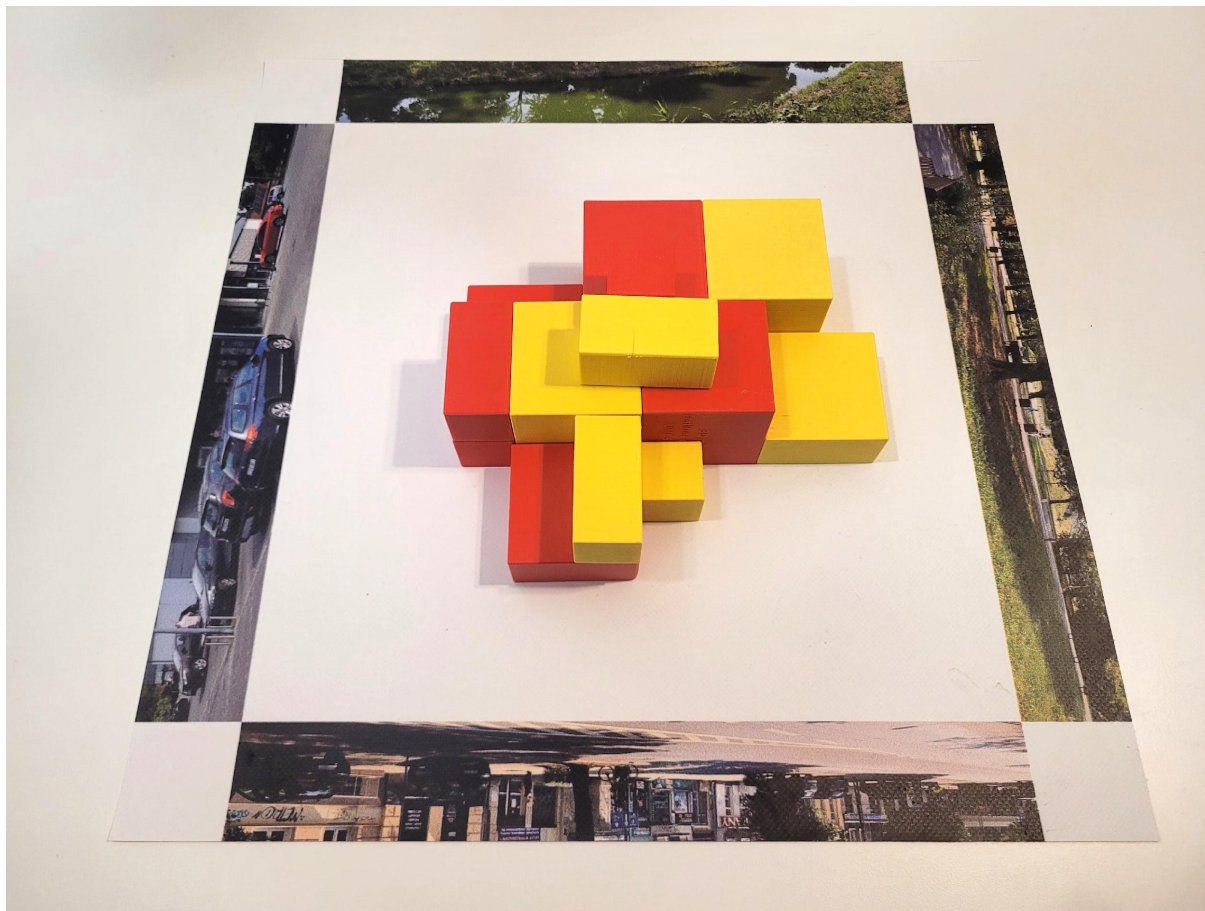
Možna tak



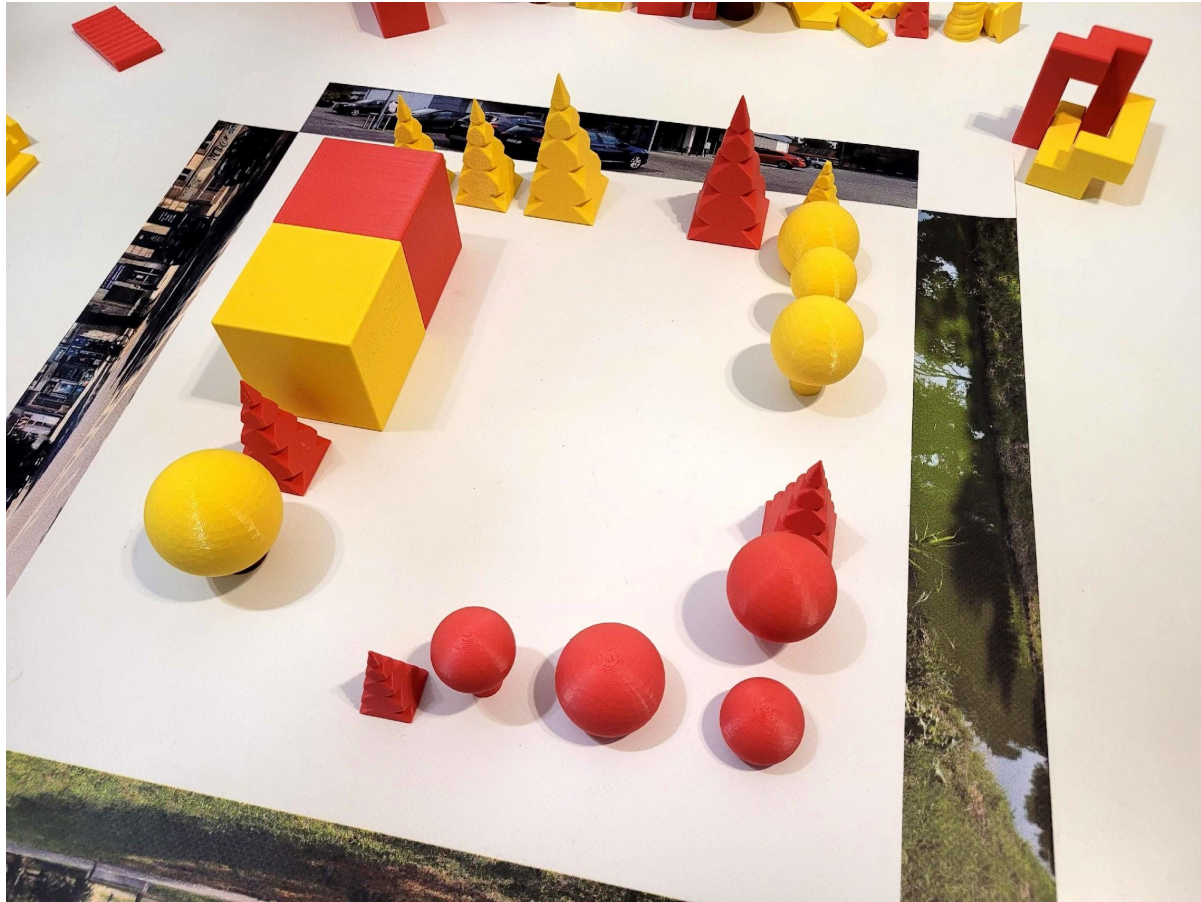
Albo tak



Jest różnica, ale jaka?



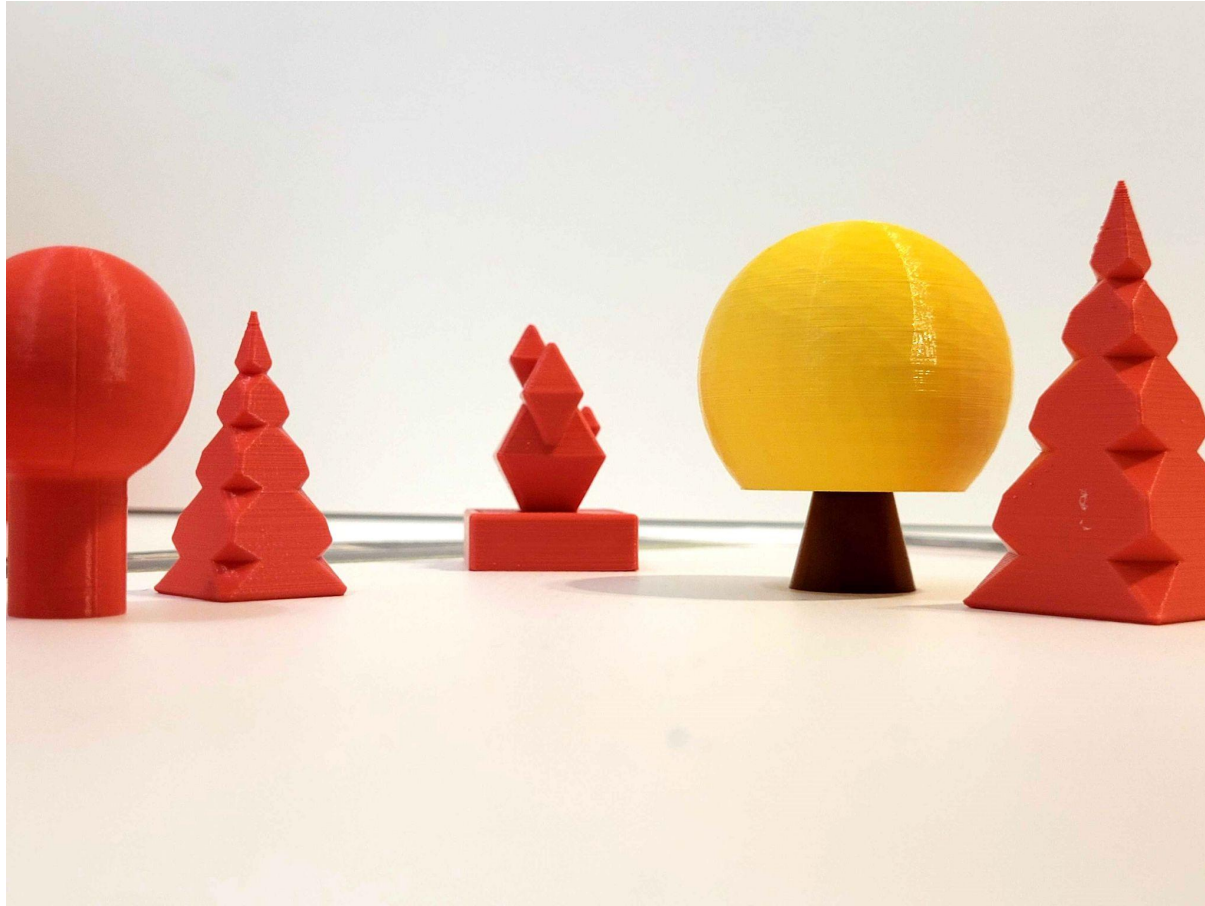
# Wnętrze krajobrazowe



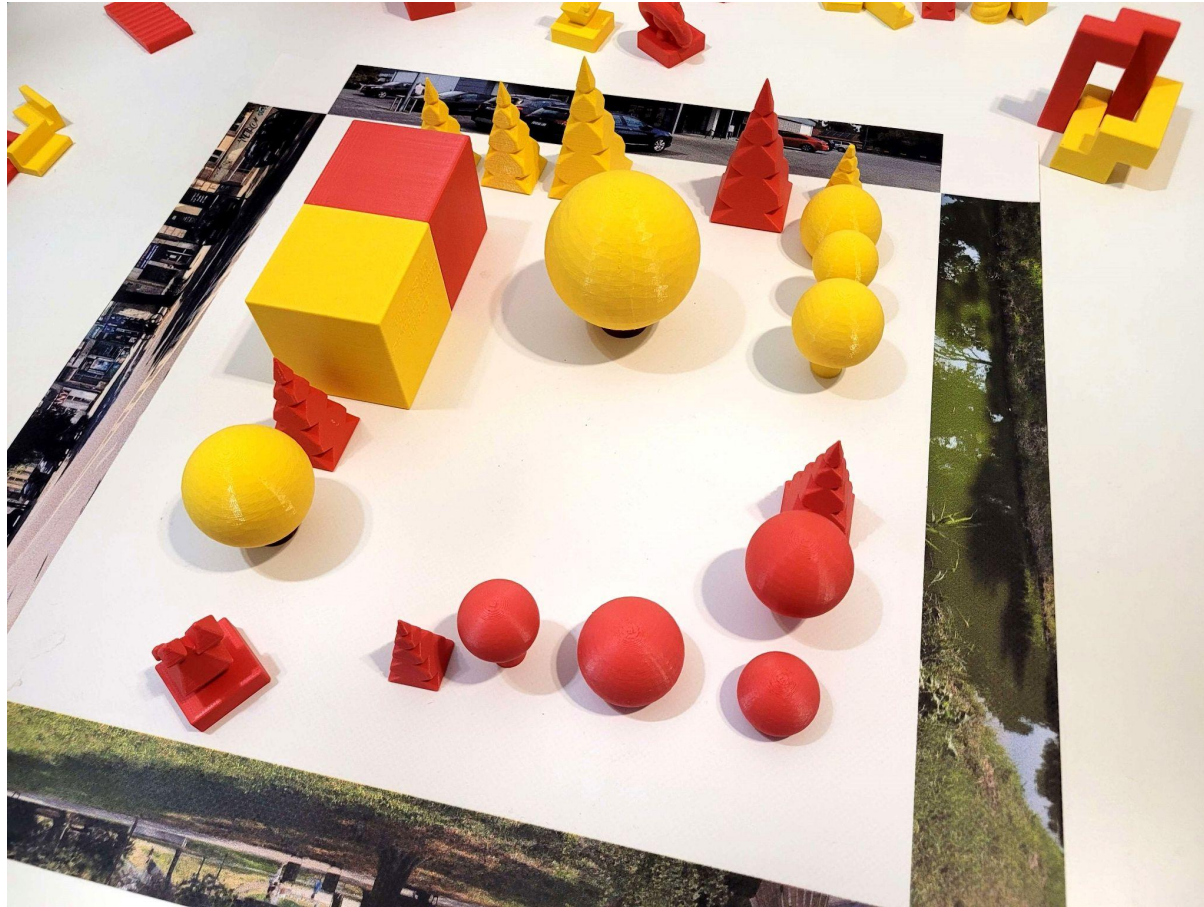
# Znajdź różnicę



# Rzeźba w oknie



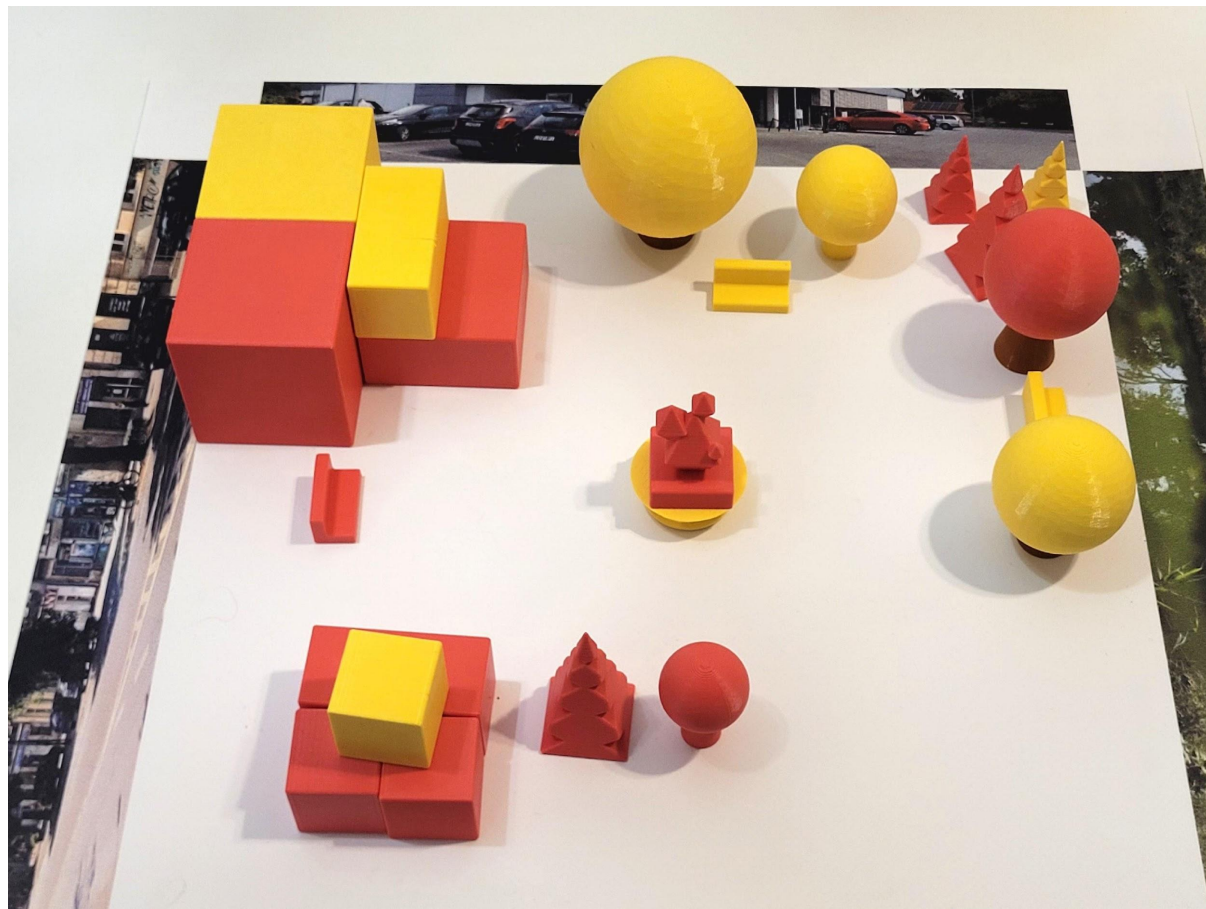
Co zrobiło to drzewo?



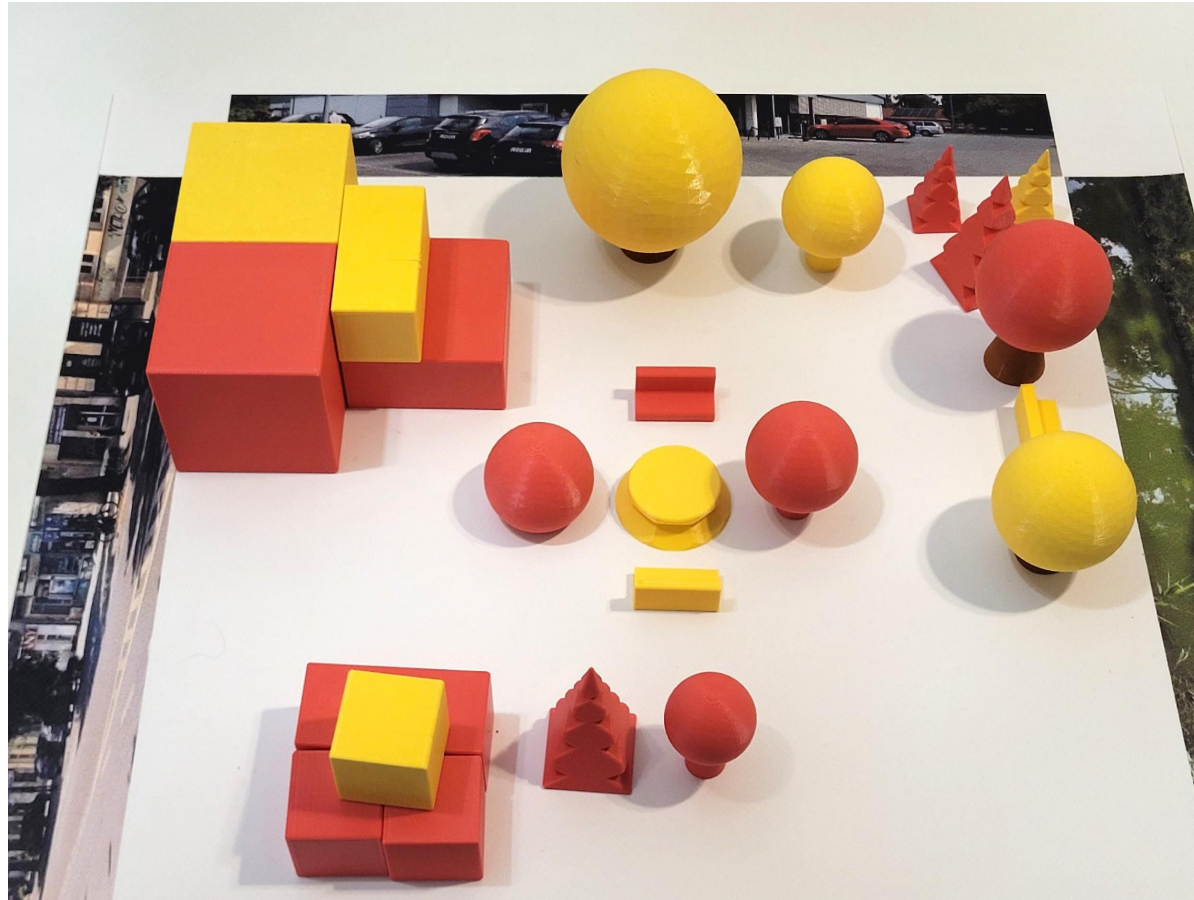
# Zaproszenie do wejścia



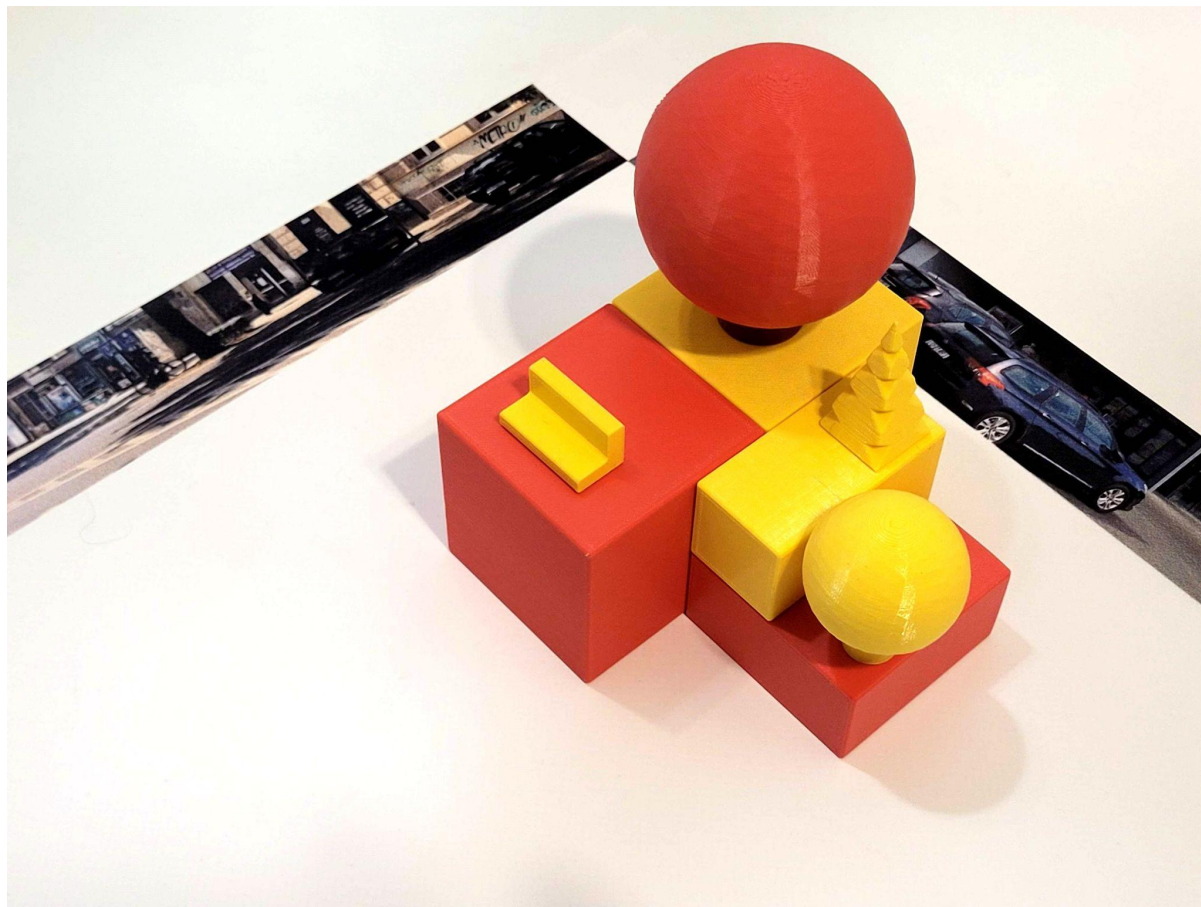
# Inne wnętrze



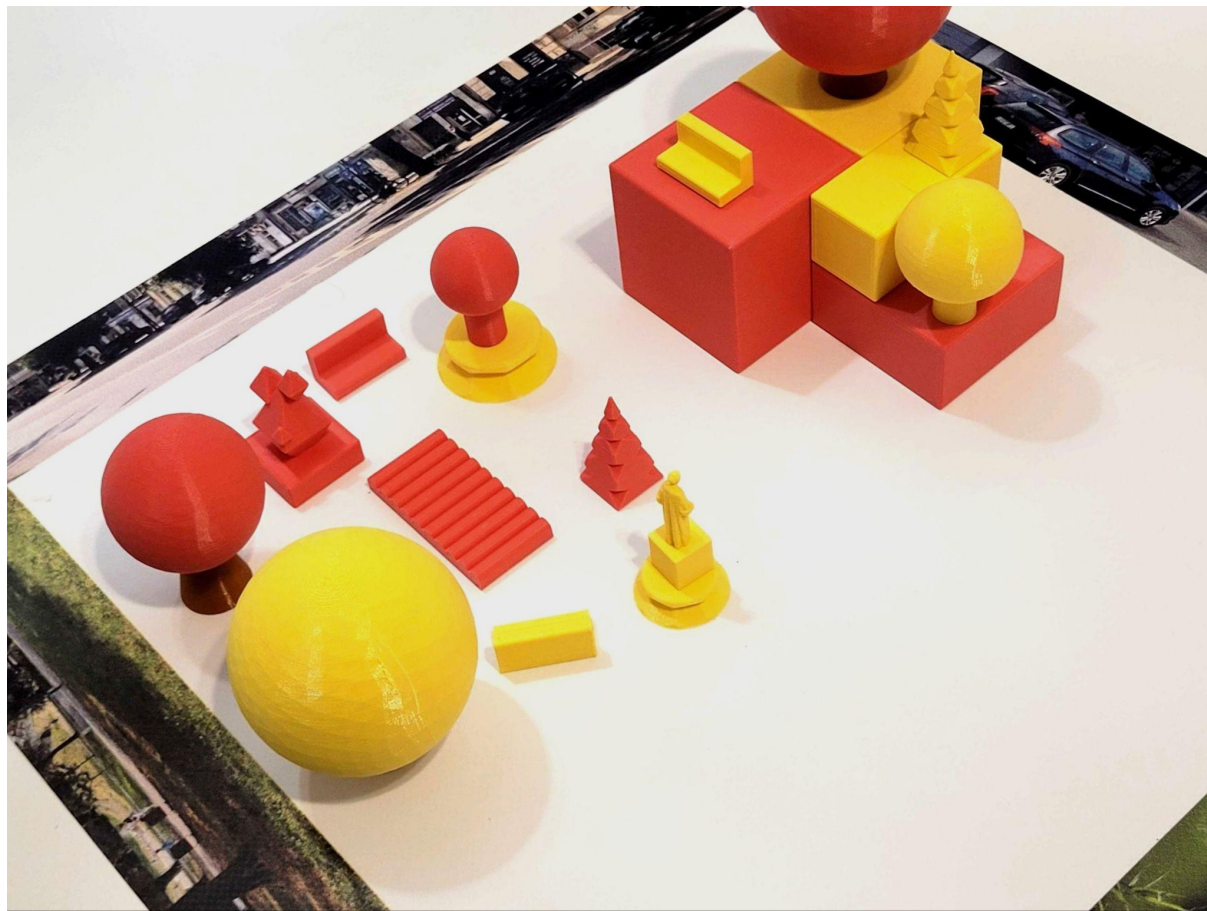
# Innaczej urządzone



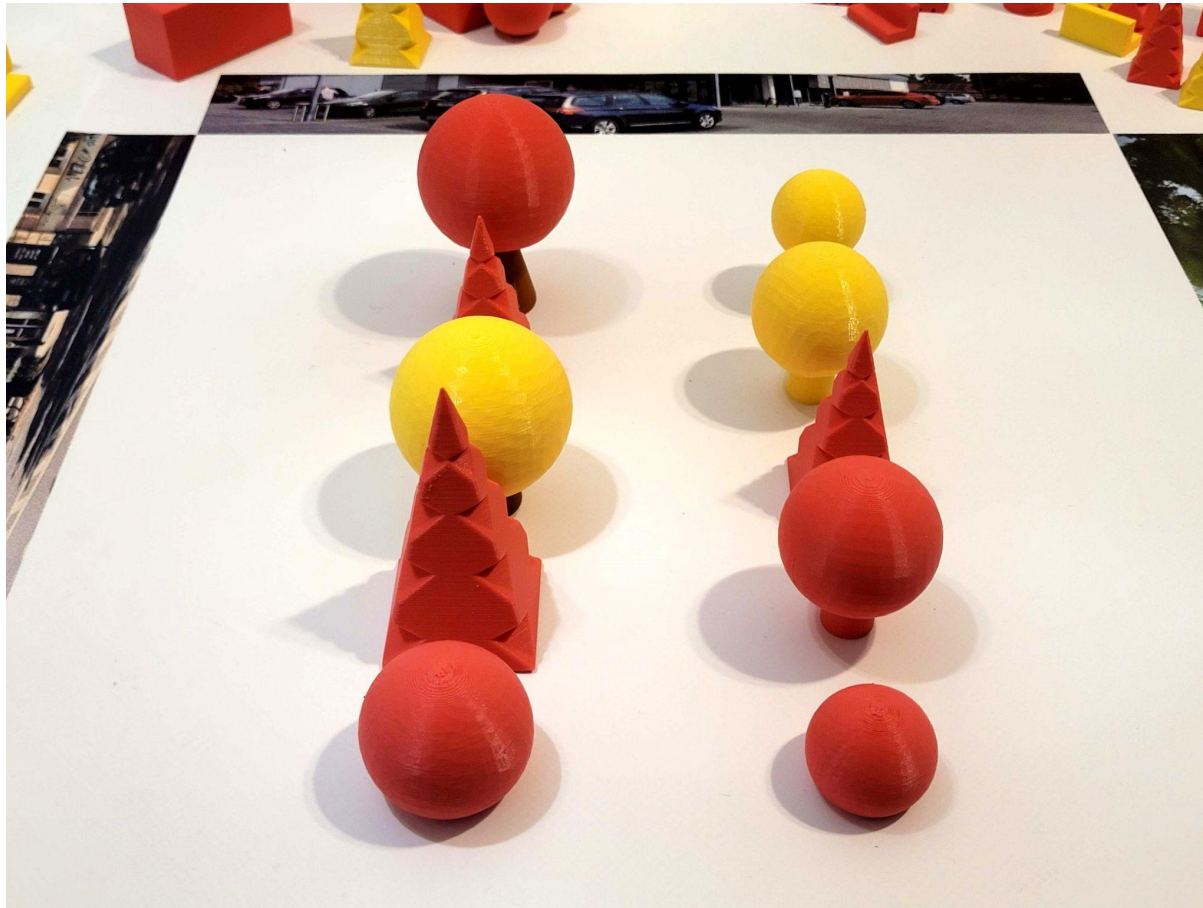
# Punkt widokowy



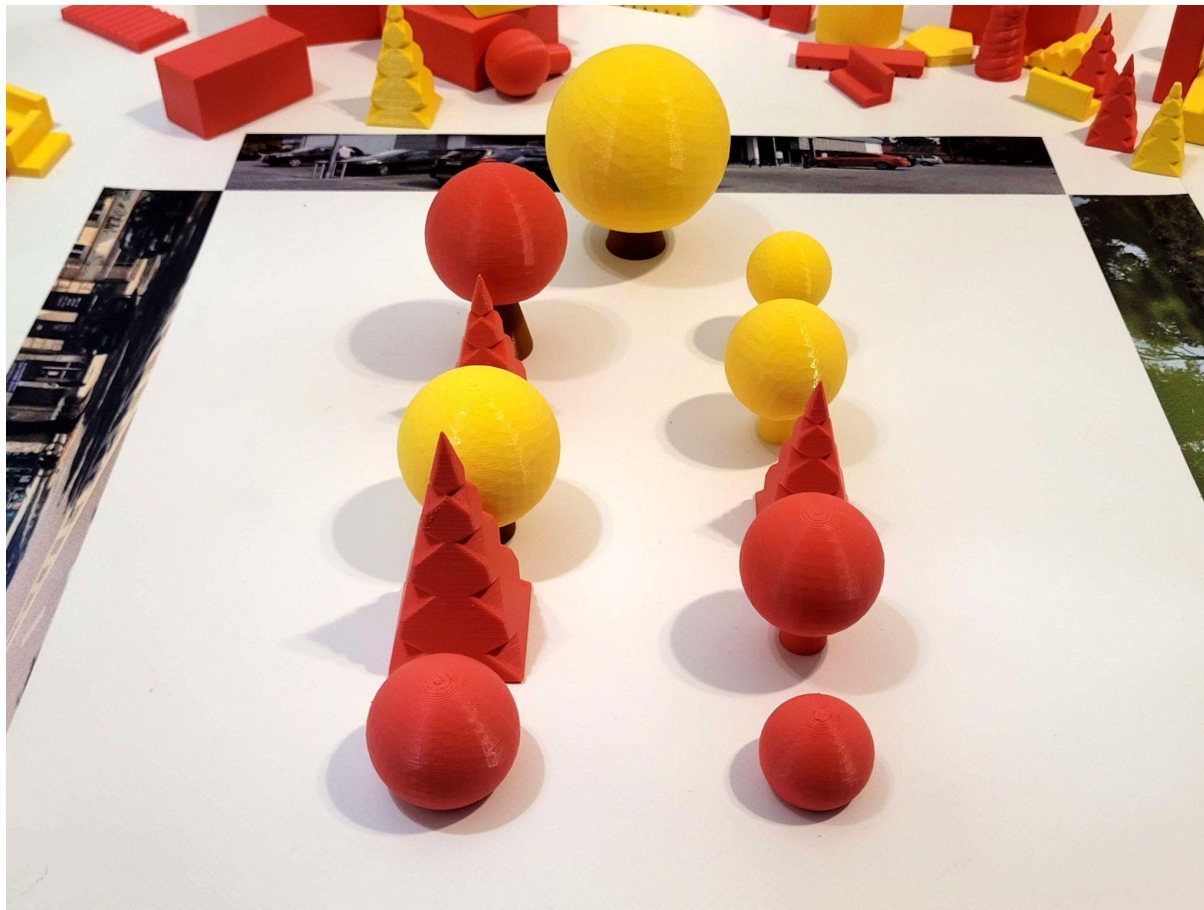
# Widok



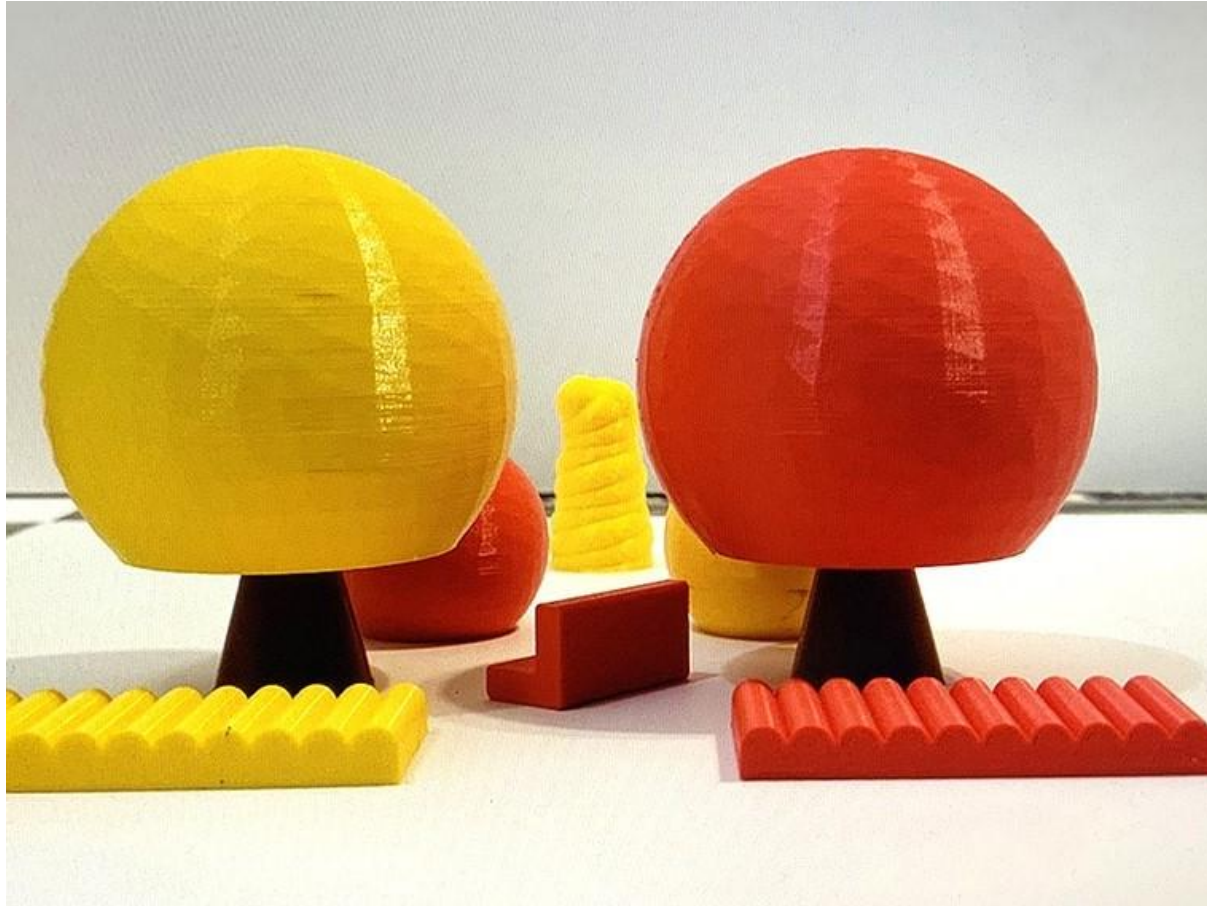
# Oś widokowa



# Zamknięcie osi widokowej



# Azyl



- Gra się w ciszy
- Nie można się porozumiewać
- Zwracamy uwagę na otoczenie
  
- Klocki stawiamy się naprzemiennie
- Nie można ich przesuwac
- Można je stawiać jeden na drugim
- Można 2 klocki połączyć w 1
  
- Nie trzeba zużyć wszystkich klocków
- Grę kończy rezygnacja z ruchu

Plansza to **pole dialogu**  
Językiem komunikacji  
jest **język krajobrazu** —

## Jak się gra?



## Użyjmy go!