



Jan Kamiński

Krajobrazowe Szachy

Wprowadzenie do gry



Rzeczpospolita
Polska

Sfinansowane przez
Unię Europejską
NextGenerationEU



Realizacja stypendium Jana Kamińskiego KRAJOBRAZOWE SZACHY ze środków Krajowego Planu Odbudowy i Zwiększenia Odporności. Komponent: Odporność i konkurencyjność gospodarki; Inwestycja A2.5.1: Program wspierania działalności podmiotów sektora kultury i przemysłów kreatywnych na rzecz stymulowania ich rozwoju.

Zasady gry

1. Cel: zbudować Miejsce Aktywności Lokalnej wraz z otoczeniem
2. Gra się parami
3. Klocki stawia się naprzemiennie
4. Nie można ich przestawiać
5. Uwaga: klocków jest więcej niż potrzeba
6. Nie można się porozumiewać
7. Językiem komunikacji jest wspólny język krajobrazu

Poznajmy go!



Krajobraz - pierwsze skojarzenie

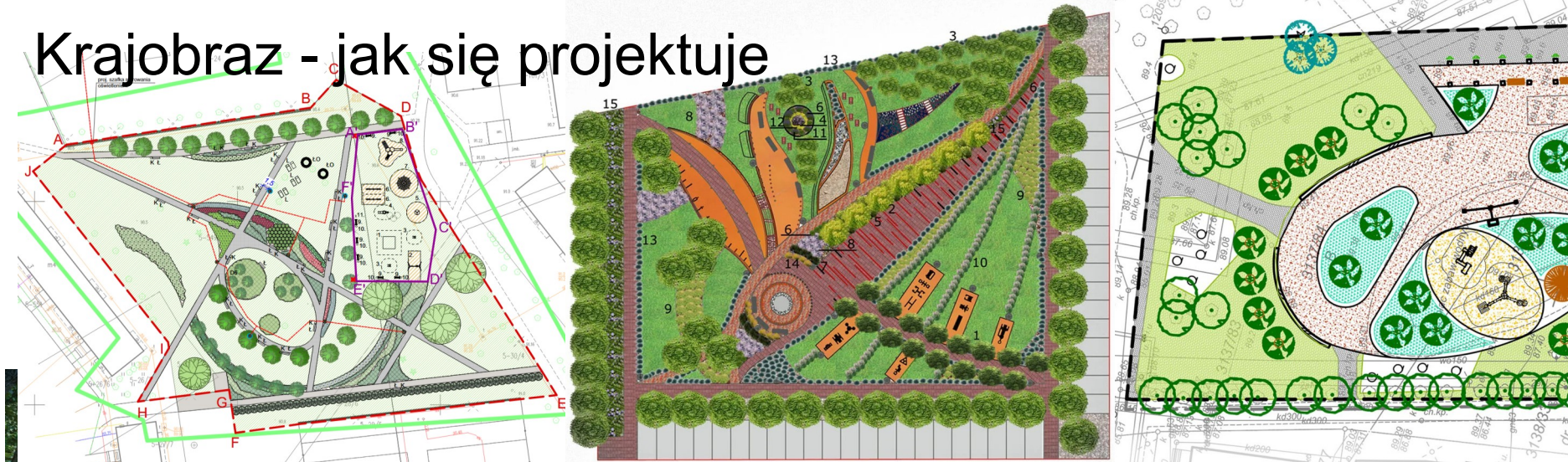


Fot. Mikołaj Majda

Krajobraz - jak się projektuje



Krajobraz - jak się projektuje





Park Zawilcowa

Od ptaka to człowieka / ul. Spiessa, ModernExpo



Od ptaka to człowieka / ul. Tokarska, dawna Embe Press







Wnętrze krajobrazowe - spojrzenie człowieka

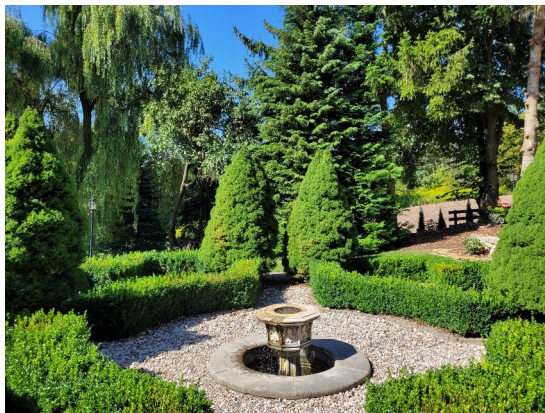


ul. Świętoduska
restauracja Makani

Elementy wnętrza krajobrazowego



Elementy wnętrza i rezultaty





Al. Marzeń
przy Fantastycznej



ul. Radziwiłłowska
Luxmed



Dwór Anna
Jakubowice Konińskie



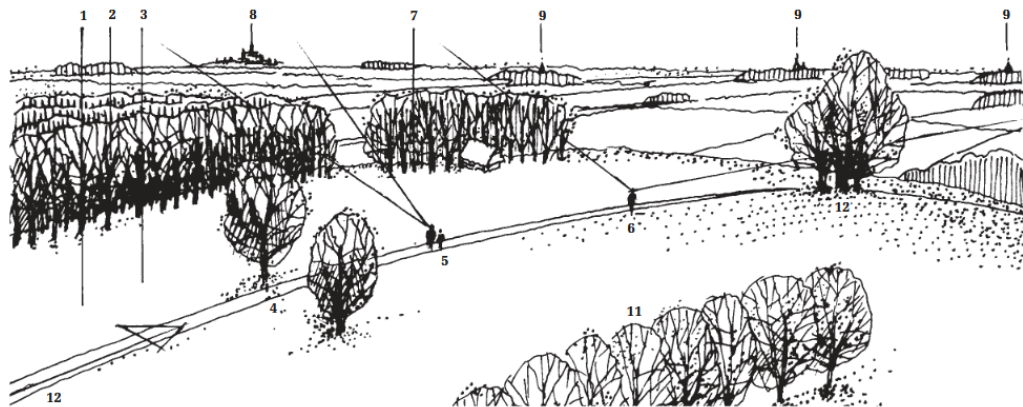
ul. Grottgera
przy Plazie

Sedno gry w przestrzeń: dialog lub brak dialogu



Od czytania do współtworzenia krajobrazu

Jak oglądać krajobraz?



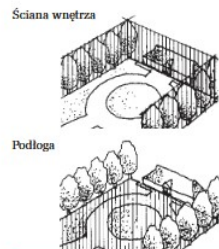
Dlaczego są okolice piękne, i inne tylko nijakie albo po prostu brzydkie? Na czym polega różnica? I tu i tu są lasy pola, domy, drzewa? Dla piękna krajobrazu nie wystarczy, aby składniki były piękne. W krajobrazie najważniejszy jest sposób zestawienia elementów i rozmieszczenia ich w przestrzeni. Na obraz patrzymy z zewnątrz, a na krajobraz od środka – jesteśmy niejako w jego wnętrzu. Spróbujmy zatem popatrzeć na krajobraz jak na wnętrze domu (1), które ma ściany (2), podłogę (3) i sklepienie. Do wnętrza prowadzą bramy (4). Przez krajobrazowe okna możemy oglądać bliższe i dalsze, wąskie (5) lub szerokie czyli panoramiczne widoki (6). W widokach tych, zazwyczaj coś wyróżnia się z tła (7) jako najważniejsze – to tak zwane dominanty (8), lub tylko, jako ważniejsze od reszty, czyli akcenty (9). Krajobrazowe wnętrza jest „umeblowane” (10) – stoją w nim pojedyncze budowle lub drzewa. Niekiedy rozmieszczenie elementów jest tak pomyślane, że możemy mówić o rytmie (11), osi i jej zamknięciu (12) itd.

Krajobraz wiejski jest zawsze połączeniem natury z dziełem rąk ludzkich. Trudno powiedzieć, kto jest autorem krajobrazowego piękna. Ale jeśli się nie wie, na czym ono polega, bardzo łatwo go zniszczyć. Wycięcie drzewa stojącego na wzniesieniu, na rozstajach dróg, to zupełnie co innego niż gdybyśmy wycięli jedno z wielu drzew w lesie. Być może to samotne, zewsząd widoczne drzewo, było kluczem do piękna tej okolicy.

Wnętrze krajobrazowe - spojrzenie człowieka



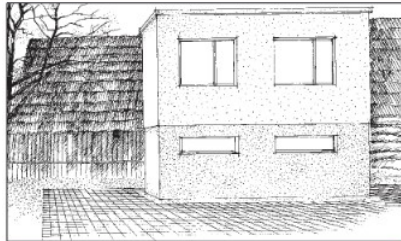
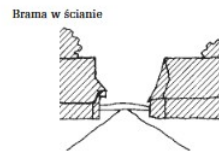
Wnętrze krajobrazowe i jego części



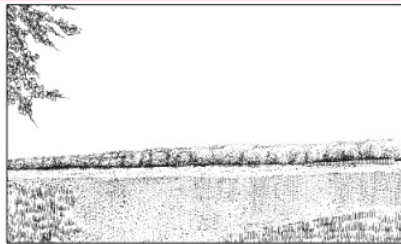
Piękne krajobrazy



i jak można je zepsuć

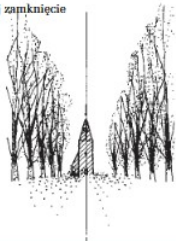


Element we wnętrzu



Motywy krajobrazowe

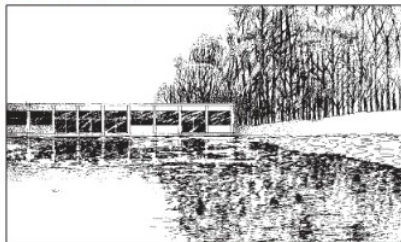
Oś i jej zamknięcie



Piękne motywy



i jak można je zepsuć



Rytm



Brama bez ścian

